

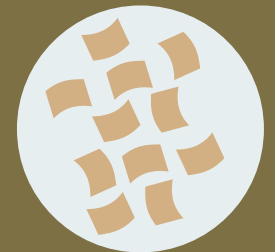
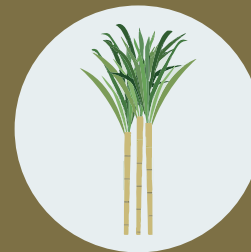
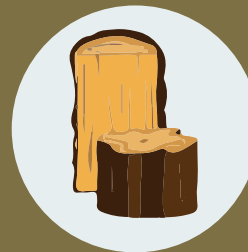
CARTÓN



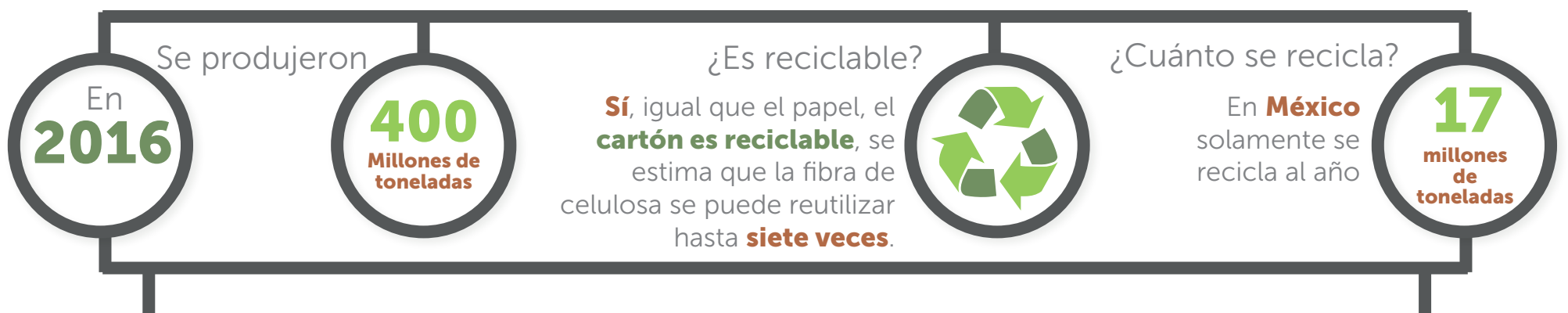
Es un **material más grueso**, duro y resistente que el papel, se utiliza principalmente para **fabricar embalajes y envases** de diferentes tipos.

¿De qué está hecho?

Se fabrica a partir de **madera, de bagazo de caña y de residuos de papel y de cartón.**

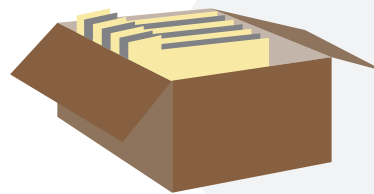
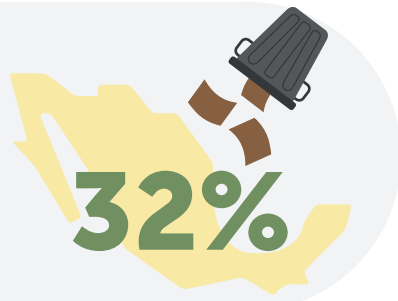


¿Cuánto se produce y consume?



Desecho

En **México**, el papel junto con el cartón representan el **32%** de nuestros residuos.



De los productos derivados de la fibra de árboles, el cartón representa el

40%

Biodegradable

El cartón es un **producto natural** y biodegradable. Se produce de fuentes renovables.



Es perfecto para el **compostaje** porque la fibra de **celulosa es biodegradable**.



Si reciclamos

54 kg de papel o cartón, se ahorra el uso de un árbol en la industria.



Un árbol proporciona oxígeno para que respiren **3** personas al día.

¿Qué se produce con cartón reciclado?

Nuevas cajas de cartón (para embalaje).



Papel.



De 1 tonelada de cartón se pueden fabricar **900 kilos de cartón reciclado**.

